



ФЕДЕРАЛЬНАЯ СЛУЖБА
ГОСУДАРСТВЕННОЙ СТАТИСТИКИ

Индексы цен производителей по Белгородской области



за ноябрь 2022 года



ФЕДЕРАЛЬНАЯ СЛУЖБА
ГОСУДАРСТВЕННОЙ СТАТИСТИКИ

Индексы цен производителей по Белгородской области

за ноябрь 2022 года

- 01 ИНДЕКСЫ ЦЕН ПРОИЗВОДИТЕЛЕЙ
ПРОМЫШЛЕННЫХ ТОВАРОВ
И ПОТРЕБИТЕЛЬСКИХ ЦЕН
- 02 ИНДЕКСЫ ЦЕН ПРОИЗВОДИТЕЛЕЙ
ПРОМЫШЛЕННЫХ ТОВАРОВ
- 03 ИНДЕКСЫ ЦЕН ПРОИЗВОДИТЕЛЕЙ
СЕЛЬСКОХОЗЯЙСТВЕННОЙ ПРОДУКЦИИ
- 04 ИНДЕКСЫ ЦЕН НА ПРОДУКЦИЮ (ЗАТРАТЫ,
УСЛУГИ) ИНВЕСТИЦИОННОГО НАЗНАЧЕНИЯ
- 05 ИНДЕКСЫ ТАРИФОВ НА ГРУЗОВЫЕ ПЕРЕВОЗКИ

ИНДЕКСЫ ЦЕН ПРОИЗВОДИТЕЛЕЙ ПРОМЫШЛЕННЫХ ТОВАРОВ И ПОТРЕБИТЕЛЬСКИХ ЦЕН

В ПРОЦЕНТАХ К ДЕКАБРЮ ПРЕДЫДУЩЕГО ГОДА



Ноябрь 2022 г. к октябрю 2022 г.



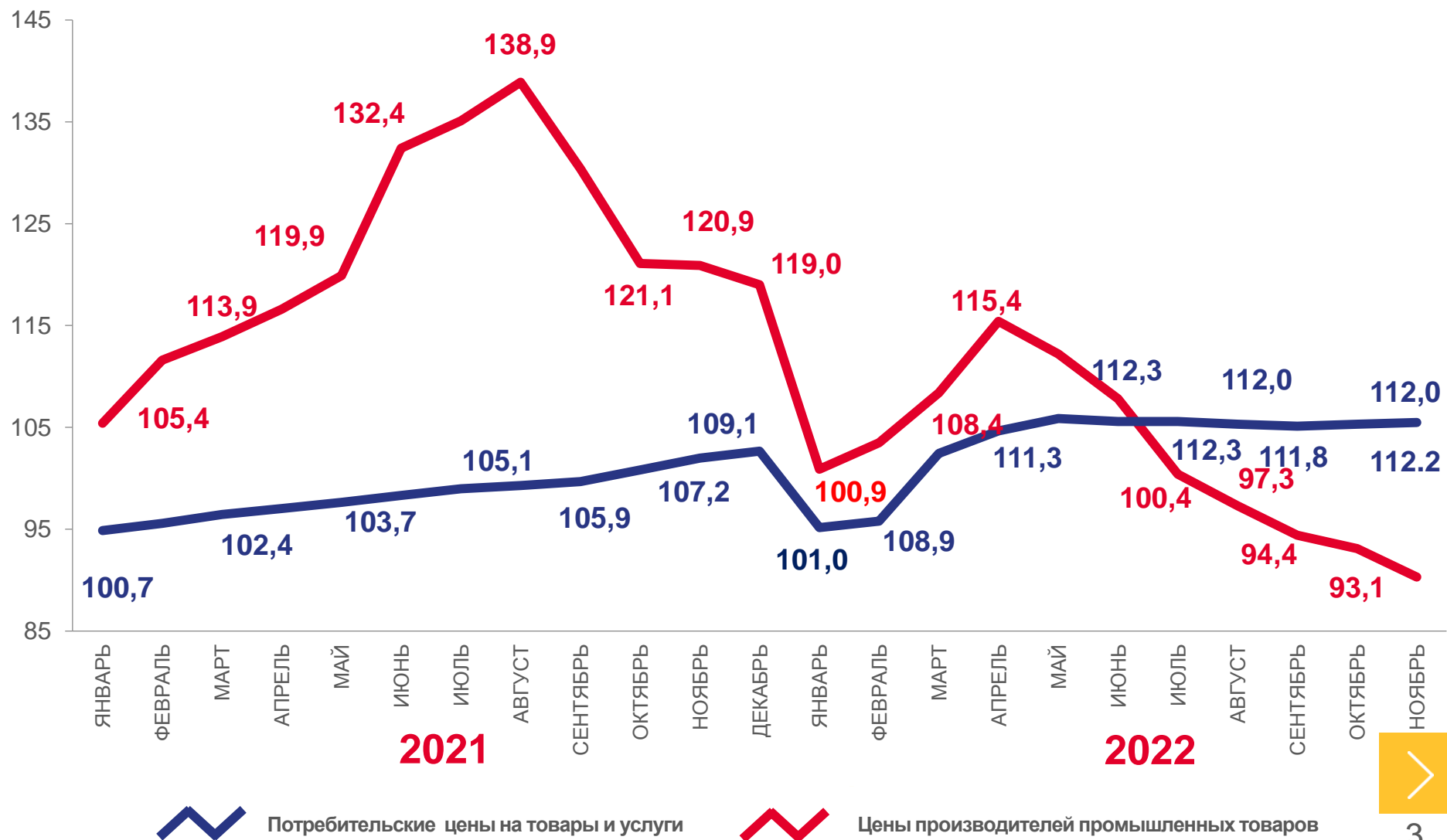
97,0

Индекс цен производителей промышленных товаров



100,2

Индекс потребительских цен





ИНДЕКСЫ ЦЕН ПРОИЗВОДИТЕЛЕЙ ПРОМЫШЛЕННЫХ ТОВАРОВ

НОЯБРЬ 2022 ГОДА В ПРОЦЕНТАХ К ПРЕДЫДУЩЕМУ МЕСЯЦУ



97,0

Индекс цен производителей



100,9

Добыча полезных ископаемых



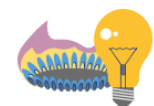
96,3

Обрабатывающие производства



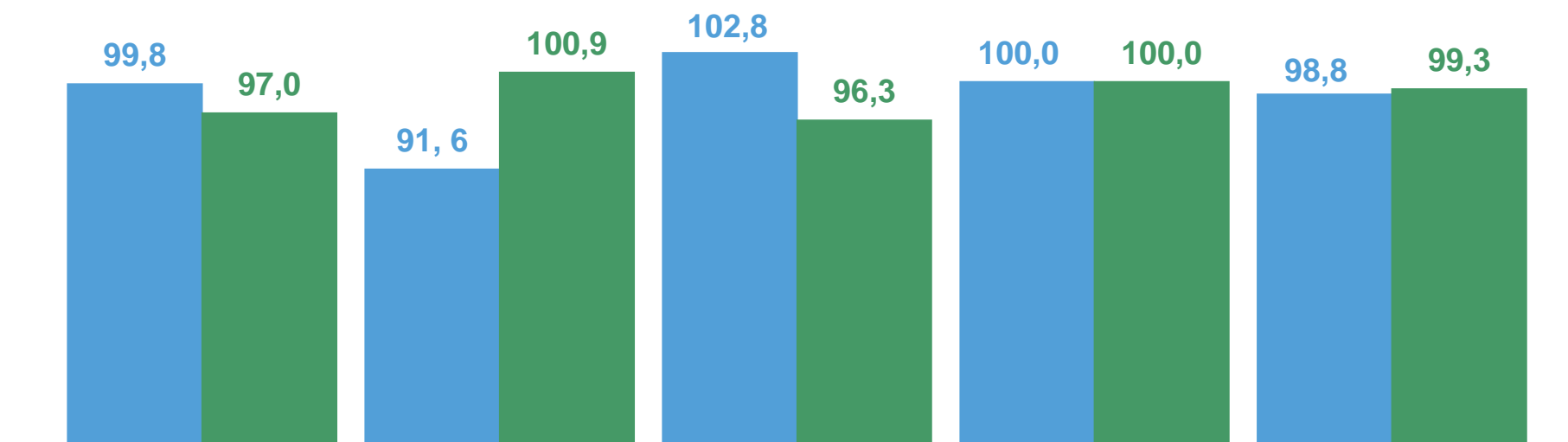
100,0

Водоснабжение; водоотведение, организация сбора и утилизации отходов, деятельность по ликвидации загрязнений



99,3

Обеспечение электрической энергией, газом и паром; кондиционирование воздуха



Индекс цен производителей промышленных товаров

Добыча полезных ископаемых

Обрабатывающие производства

Водоснабжение; водоотведение, организация сбора и утилизации отходов, деятельность по ликвидации загрязнений

Обеспечение электрической энергией, газом и паром; кондиционирование воздуха

■ Ноябрь 2021 г. к октябрю 2021 г.

■ Ноябрь 2022 г. к октябрю 2022 г.





ИНДЕКСЫ ЦЕН ПРОИЗВОДИТЕЛЕЙ ПРОМЫШЛЕННЫХ ТОВАРОВ

НОЯБРЬ 2022 ГОДА В ПРОЦЕНТАХ К ДЕКАБРЮ ПРЕДЫДУЩЕГО ГОДА



90,3

Индекс цен производителей



66,5

Добыча полезных ископаемых



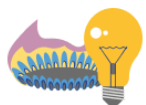
95,5

Обрабатывающие производства



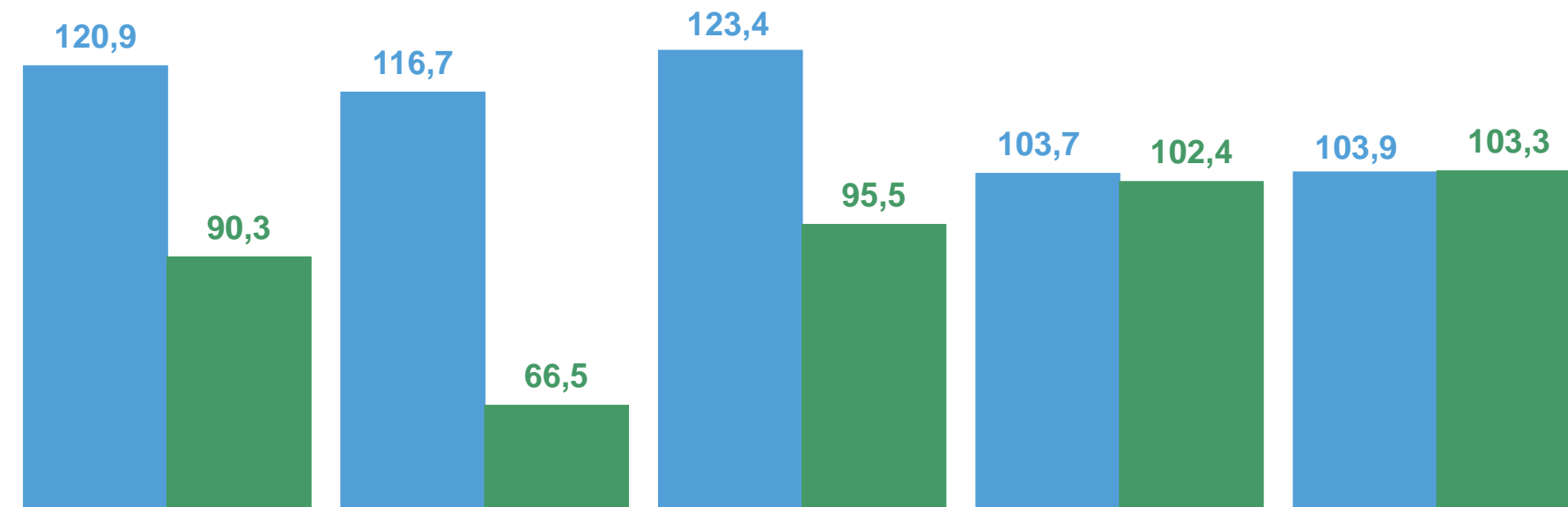
102,4

Водоснабжение; водоотведение, организация сбора и утилизации отходов, деятельность по ликвидации загрязнений



103,3

Обеспечение электрической энергией, газом и паром; кондиционирование воздуха



Индекс цен производителей промышленных товаров

Добыча полезных ископаемых

Обрабатывающие производства

Водоснабжение; водоотведение; организация сбора и утилизации отходов, деятельность по ликвидации загрязнений

Обеспечение электрической энергией, газом и паром; кондиционирование воздуха

■ Ноябрь 2021 г. к декабрю 2020 г.

■ Ноябрь 2022 г. к декабрю 2021 г.





ИНДЕКСЫ ЦЕН ПРОИЗВОДИТЕЛЕЙ СЕЛЬСКОХОЗЯЙСТВЕННОЙ ПРОДУКЦИИ

НОЯБРЬ 2022 ГОДА В ПРОЦЕНТАХ К ПРЕДЫДУЩЕМУ МЕСЯЦУ



98,4

Продукция сельского хозяйства, всего



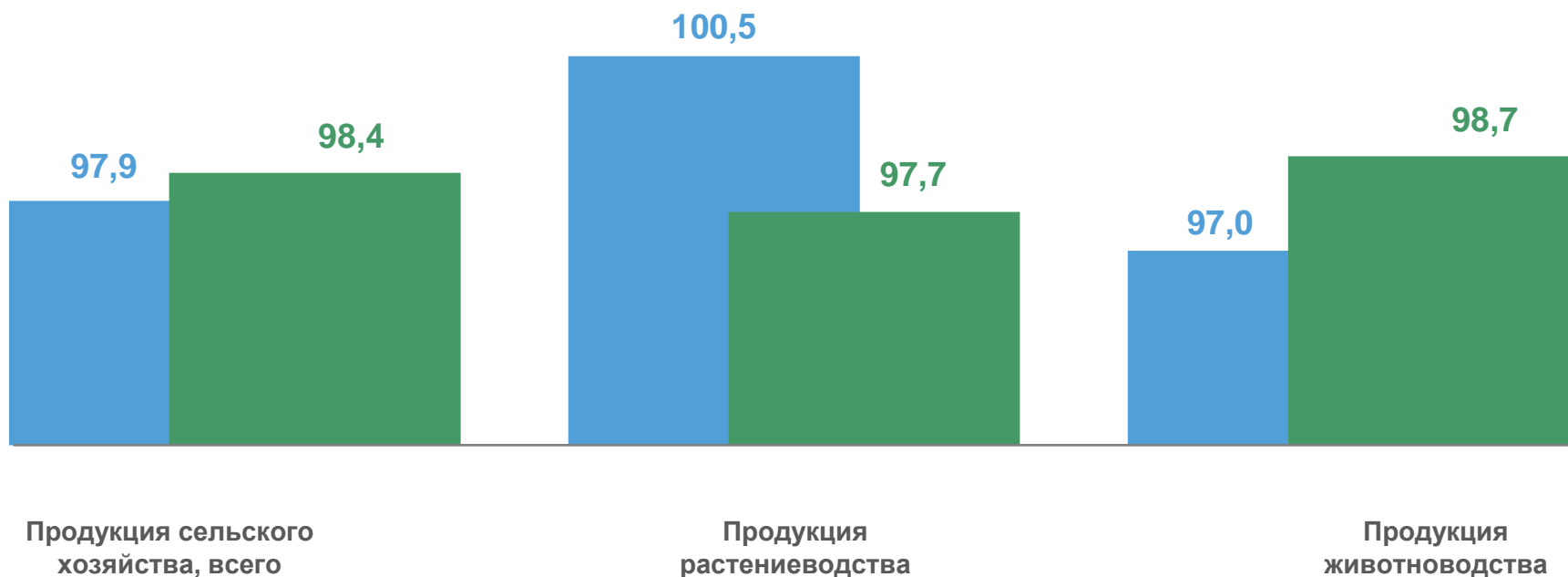
97,7

Продукция растениеводства



98,7

Продукция животноводства



■ Ноябрь 2021 г. к октябрю 2021 г.

■ Ноябрь 2022 г. к октябрю 2022 г.





ИНДЕКСЫ ЦЕН ПРОИЗВОДИТЕЛЕЙ СЕЛЬСКОХОЗЯЙСТВЕННОЙ ПРОДУКЦИИ

НОЯБРЬ 2022 ГОДА В ПРОЦЕНТАХ К ДЕКАБРЮ ПРЕДЫДУЩЕГО ГОДА



Продукция сельского хозяйства, всего

96,5



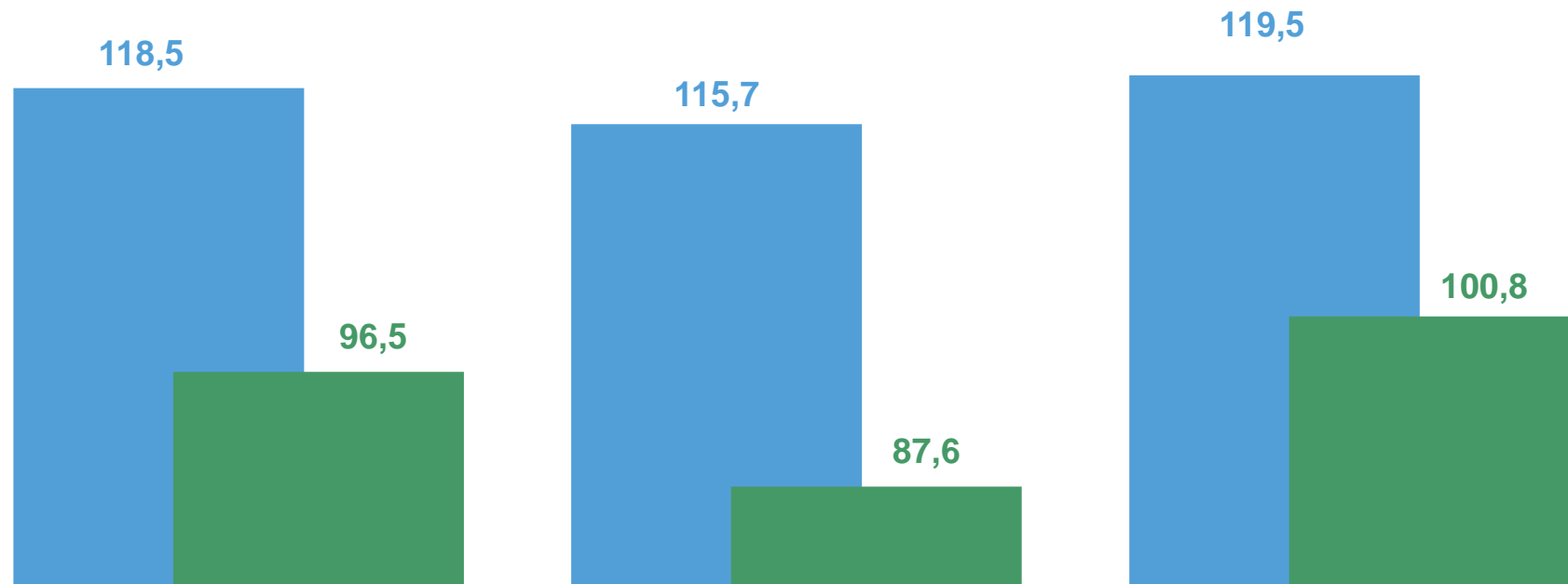
Продукция растениеводства

87,6



Продукция животноводства

100,8



Продукция сельского хозяйства, всего

Продукция растениеводства

Продукция животноводства

■ Ноябрь 2021 г. к декабрю 2020 г.

■ Ноябрь 2022 г. к декабрю 2021 г.





ИНДЕКСЫ ЦЕН ПРОИЗВОДИТЕЛЕЙ СЕЛЬСКОХОЗЯЙСТВЕННОЙ ПРОДУКЦИИ

НОЯБРЬ 2022 ГОДА В ПРОЦЕНТАХ К СООТВЕТСТВУЮЩЕМУ МЕСЯЦУ ПРЕДЫДУЩЕГО ГОДА



Продукция сельского хозяйства, всего

92,3



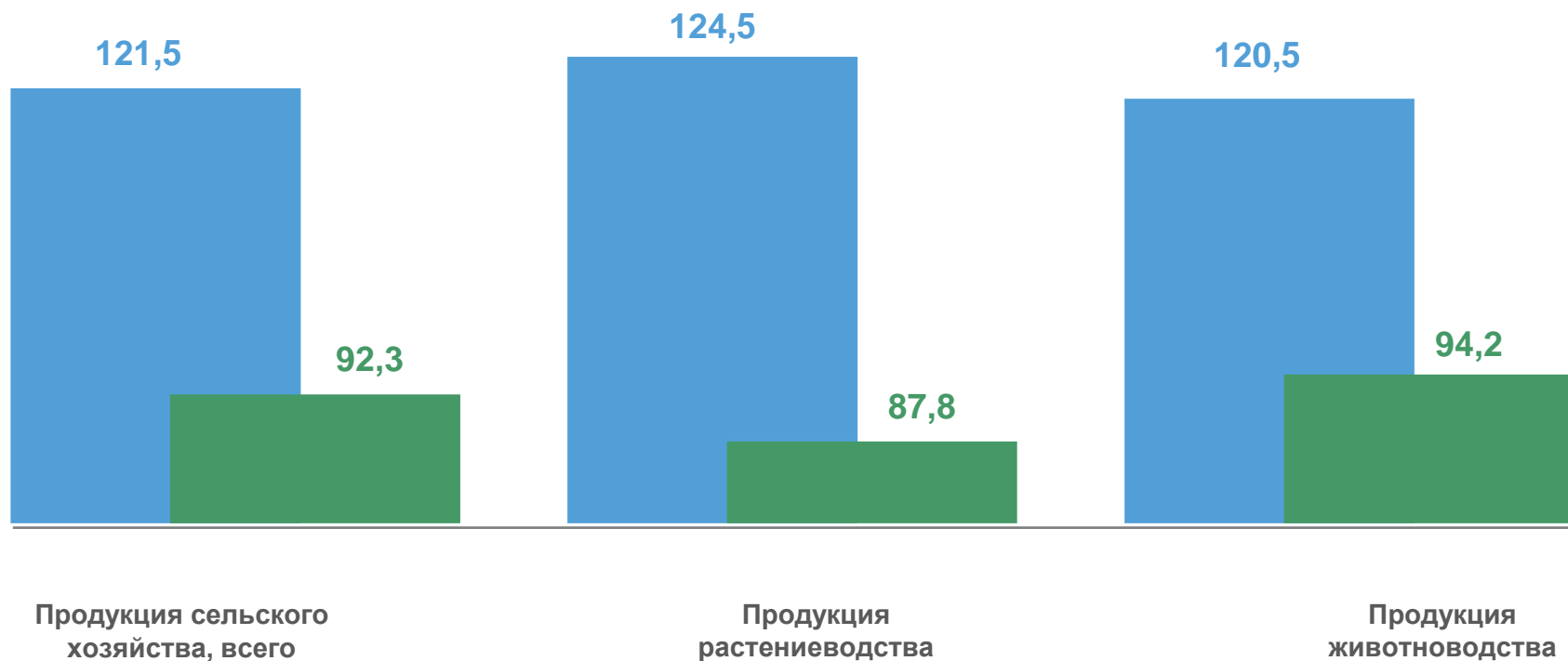
Продукция растениеводства

87,8



Продукция животноводства

94,2



■ Ноябрь 2021 г. к ноябрю 2020 г.

■ ноябрь 2022 г. к ноябрю 2021 г.





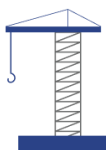
ИНДЕКСЫ ЦЕН НА ПРОДУКЦИЮ (ЗАТРАТЫ, УСЛУГИ) ИНВЕСТИЦИОННОГО НАЗНАЧЕНИЯ

НОЯБРЬ 2022 ГОДА В ПРОЦЕНТАХ К ПРЕДЫДУЩЕМУ МЕСЯЦУ



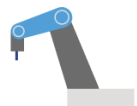
100,2

Сводный индекс цен на продукцию (затраты, услуги) инвестиционного назначения



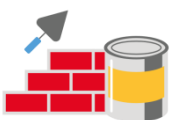
100,2

Индекс цен производителей на строительную продукцию



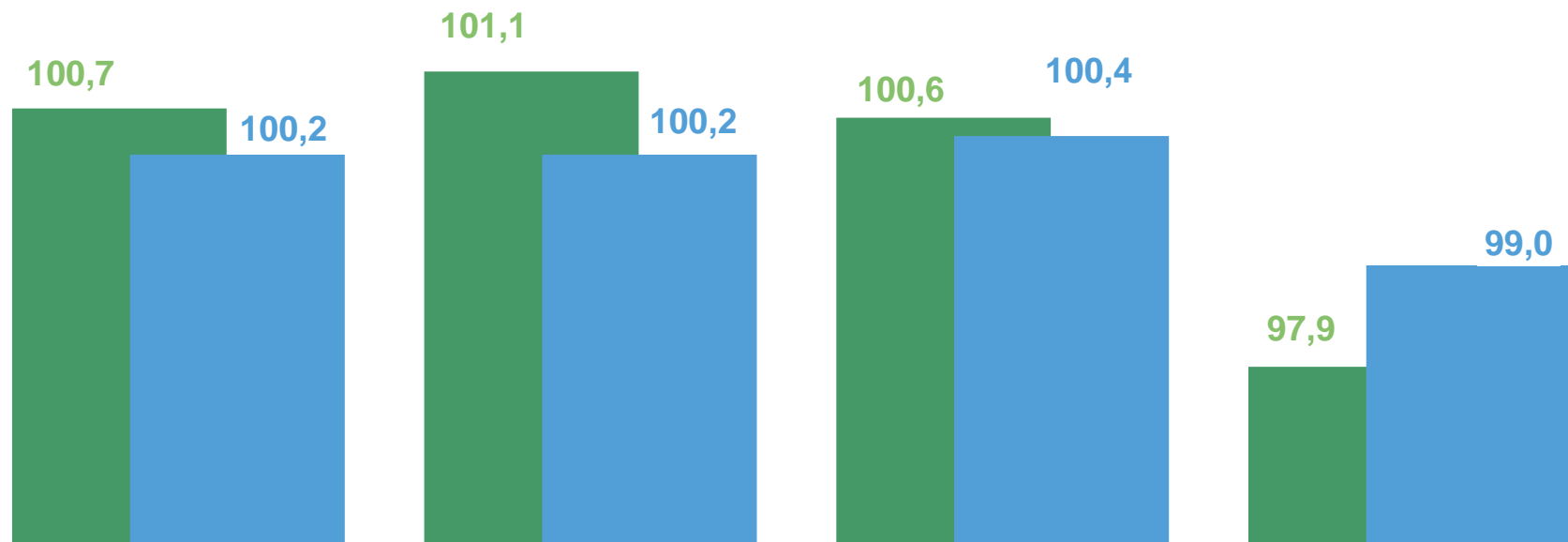
100,4

Индекс цен приобретения машин и оборудования инвестиционного назначения



99,0

Индекс цен на прочую продукцию (затраты, услуги) инвестиционного назначения



Сводный индекс цен на продукцию (затраты, услуги) инвестиционного назначения

Индекс цен производителей на строительную продукцию

Индекс цен приобретения машин и оборудования инвестиционного назначения

Индекс цен на прочую продукцию (затраты, услуги) инвестиционного назначения

■ Ноябрь 2021 г. к октябрю 2021 г.

■ Ноябрь 2022 г. к октябрю 2022 г.





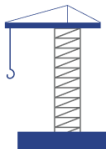
ИНДЕКСЫ ЦЕН НА ПРОДУКЦИЮ (ЗАТРАТЫ, УСЛУГИ) ИНВЕСТИЦИОННОГО НАЗНАЧЕНИЯ

НОЯБРЬ 2022 ГОДА В ПРОЦЕНТАХ К ДЕКАБРЮ ПРЕДЫДУЩЕГО ГОДА



115,4

Сводный индекс цен на продукцию (затраты, услуги) инвестиционного назначения



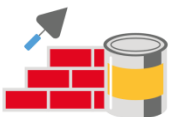
107,2

Индекс цен производителей на строительную продукцию



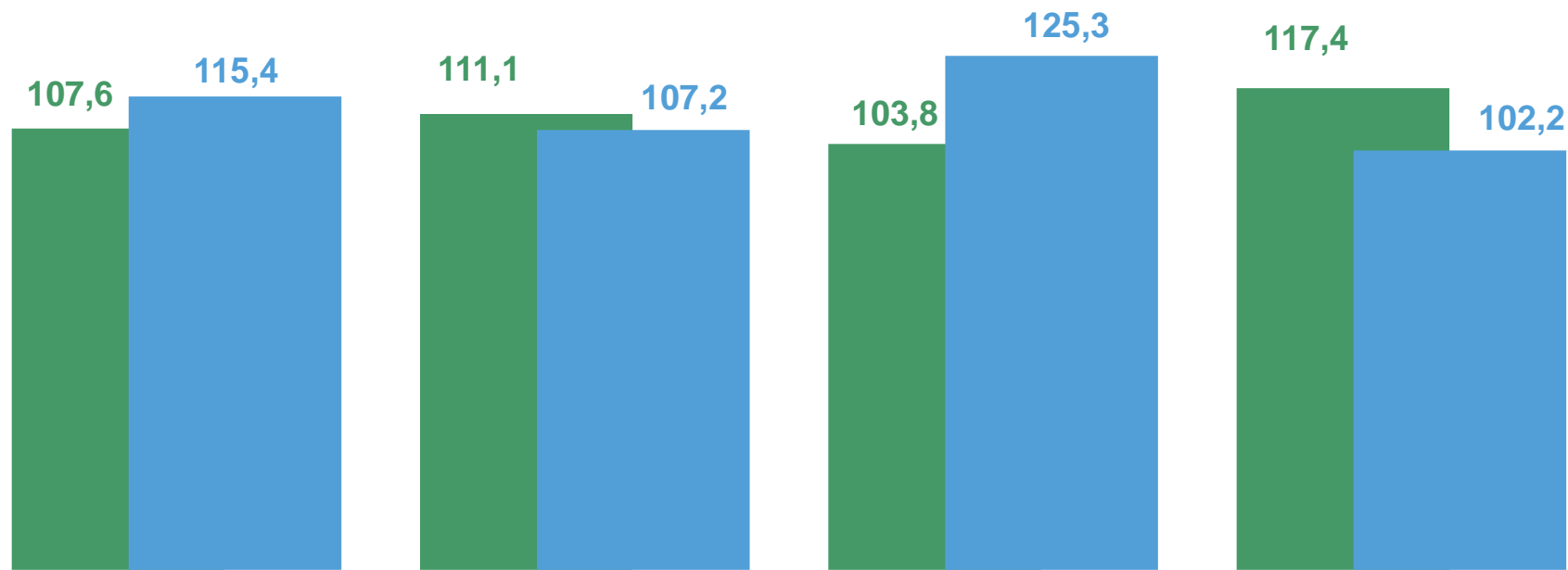
125,3

Индекс цен приобретения машин и оборудования инвестиционного назначения



102,2

Индекс цен на прочую продукцию (затраты, услуги) инвестиционного назначения



Сводный индекс цен на продукцию (затраты, услуги) инвестиционного назначения

Индекс цен производителей на строительную продукцию

Индекс цен приобретения машин и оборудования инвестиционного назначения

Индекс цен на прочую продукцию (затраты, услуги) инвестиционного назначения

■ Ноябрь 2021 г. к декабрю 2020 г.

■ Ноябрь 2022 г. к декабрю 2021 г.





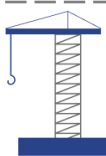
ИНДЕКСЫ ЦЕН НА ПРОДУКЦИЮ (ЗАТРАТЫ, УСЛУГИ) ИНВЕСТИЦИОННОГО НАЗНАЧЕНИЯ

НОЯБРЬ 2022 ГОДА В ПРОЦЕНТАХ К СООТВЕТСТВУЮЩЕМУ МЕСЯЦУ ПРЕДЫДУЩЕГО ГОДА



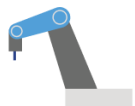
115,9

Сводный индекс цен на продукцию (затраты, услуги) инвестиционного назначения



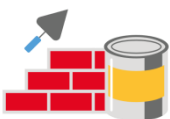
108,1

Индекс цен производителей на строительную продукцию



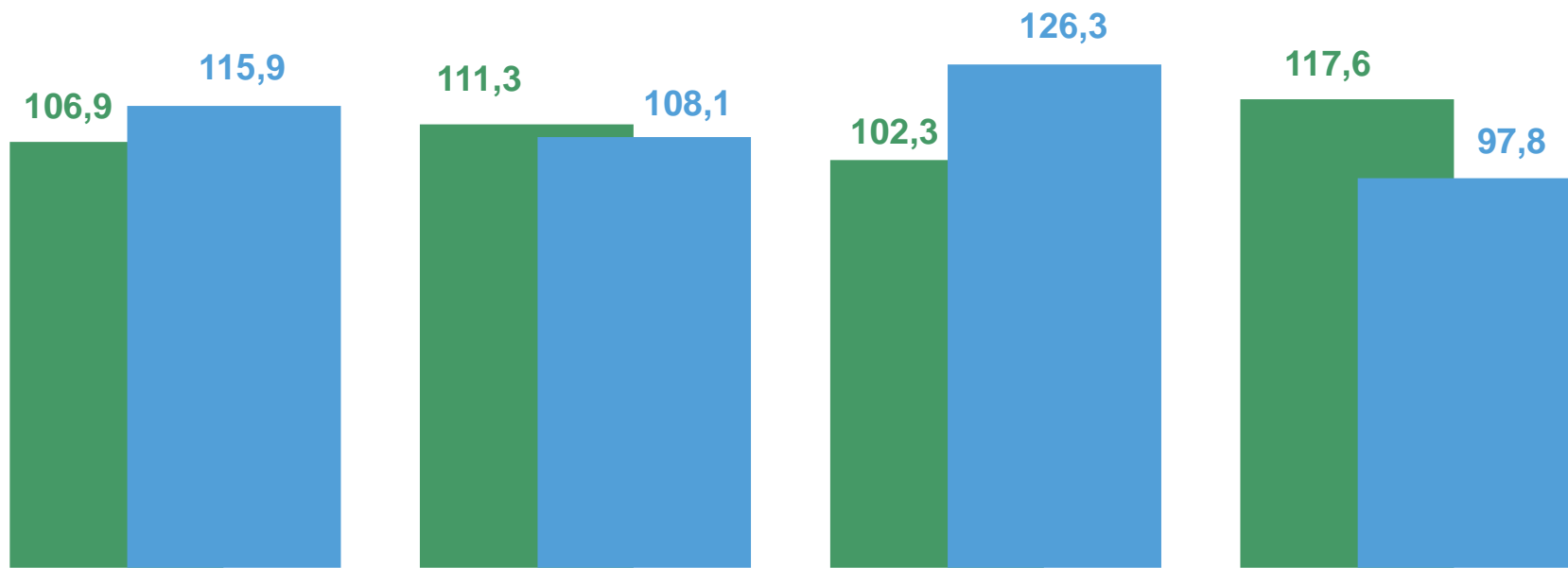
126,3

Индекс цен приобретения машин и оборудования инвестиционного назначения



97,8

Индекс цен на прочую продукцию (затраты, услуги) инвестиционного назначения



Сводный индекс цен на продукцию (затраты, услуги) инвестиционного назначения

Индекс цен производителей на строительную продукцию

Индекс цен приобретения машин и оборудования инвестиционного назначения

Индекс цен на прочую продукцию (затраты, услуги) инвестиционного назначения

■ Ноябрь 2021 г. к ноябрю 2020 г.

■ Ноябрь 2022 г. к ноябрю 2021 г.





ИНДЕКСЫ ТАРИФОВ НА ГРУЗОВЫЕ ПЕРЕВОЗКИ

НОЯБРЬ 2022 ГОДА В ПРОЦЕНТАХ К ПРЕДЫДУЩЕМУ МЕСЯЦУ



Индекс тарифов на грузовые перевозки

101,6



Индекс тарифов на грузовые перевозки автомобильным транспортом

101,6



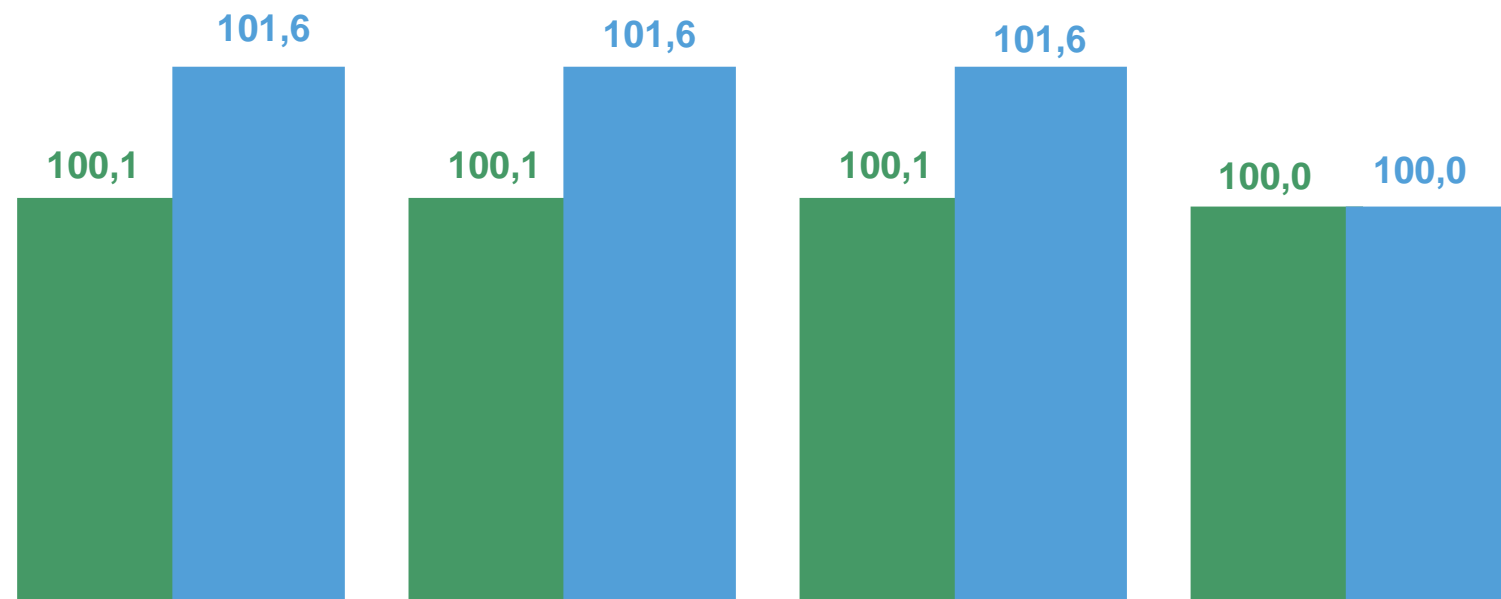
Индекс тарифов на грузовые перевозки автомобильным транспортом в междугородном сообщении

101,6



Индекс тарифов на грузовые перевозки автомобильным транспортом в городском и пригородном сообщении

100,0



Индекс тарифов на грузовые перевозки

Индекс тарифов на грузовые перевозки автомобильным транспортом

Индекс тарифов на грузовые перевозки автомобильным транспортом в междугородном сообщении

Индекс тарифов на грузовые перевозки автомобильным транспортом в городском и пригородном сообщении

■ Ноябрь 2021 г. к октябрю 2021 г.

■ Ноябрь 2022 г. к октябрю 2022 г.